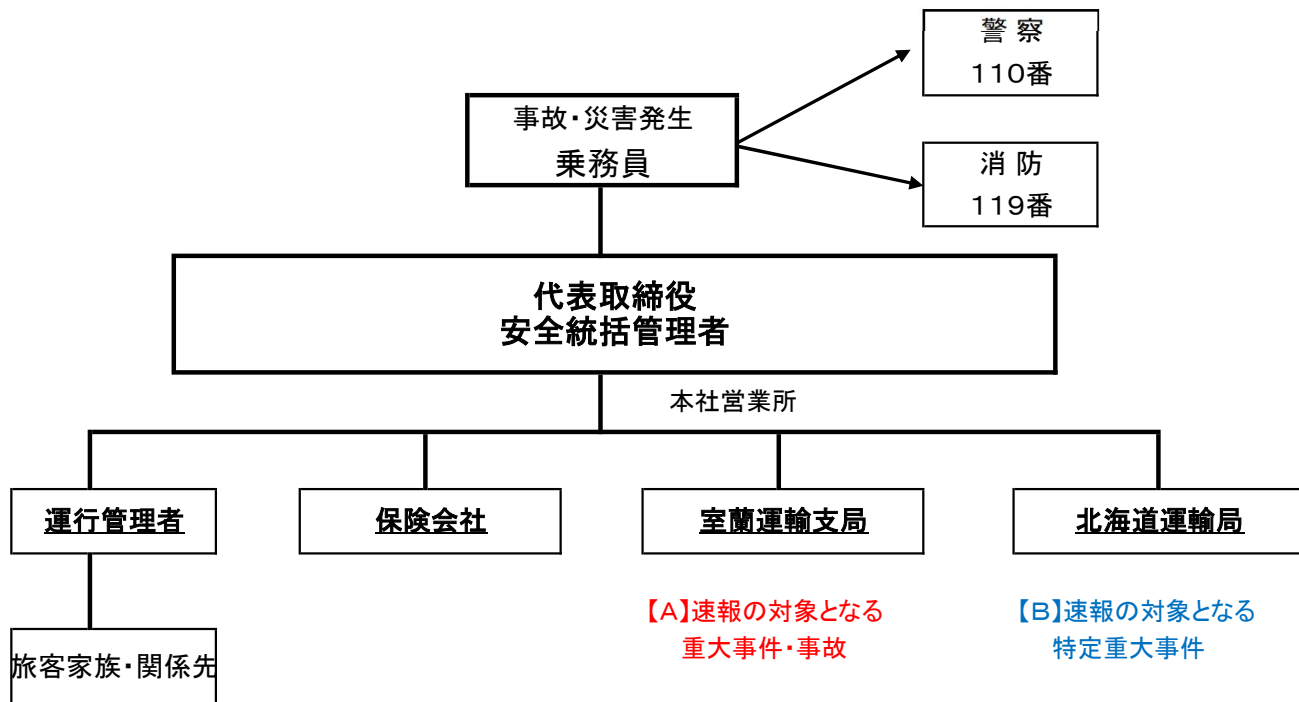


重大事故・災害等発生時の緊急連絡体制



【A】

速報の対象となる重大事故

- ① 乗客、乗員、歩行者その他を問わず1名以上の死者を生じた事故
- ② 乗客、乗員、歩行者その他を問わず5名以上の負傷者を生じた事故
- ③ 乗客に1名以上の重傷者を生じた事故
- ④ 乗客、乗員、歩行者その他を問わず10名以上の負傷者（重傷、軽傷を問わない）を生じた事故
- ⑤ 転覆、転落、火災（積載物品の火災を含む）を起こし又は鉄道車両と衝突・接触した事故
- ⑥ 酒気帯び運転
- ⑦ 自然災害に起因する可能性のある事故
- ⑧ その他社会的影響が大きいと認める事故

速報の対象となる重大事件

- ① 乗客、乗員に死者が出た事件
- ② 乗員による業務中の暴行事件
- ③ その他報道機関などから取材、問い合わせを受けた事件又は報道のあった事件であって、運行の安全に支障を及ぼす又は及ぼすおそれのあるもの

速報の対象となる重大事件の予告

- ① 特定重大事件又は重大事件に係る予告電話、インターネットはの書き込みその他の予告行為

【B】

速報の対象となる特定重大事件

- ① バスジャック
- ② 施設の不法占拠
- ③ 爆弾又はこれに類するものの爆発
- ④ 核・放射性物質、生物剤又は化学剤の散布

特定重大事故及び重大事故の報告内容

- ① 事業者名 ② 事業形態 ③ 発生日時 ④ 発生場所
- ⑤ 事故車の登録番号 ⑥ 死者重傷者数及び負傷者数
- ⑦ 事故概要 ⑧ 情報入手先
- ⑨ その他判明している事項
- ⑩ 緊急連絡担当者及び連絡先

※第1報報告後の追加情報も速やかに報告

特定重大事件及び重大事件の報告内容

- ① 事件種別（特定重大事件のみ） ② 事件概要 ③ 被害の概要
- ④ 事業者名 ⑤ 事業形態 ⑥ 発生日時 ⑦ 発生場所
- ⑧ 被害車両の情報 ⑨ 警察への届出の有無及び警察の対応
- ⑩ 情報入手先 ⑪ その他把握している事項 ⑫ 今後の対応
- ⑬ 緊急連絡担当者名及び連絡先

※第1報報告後の追加情報も速やかに報告

事件の予告時の報告事項

- ① 事業者名
 - ② 受信日時、受信者、受信方法、受信回数等
 - ③ 予告日時、場所、受信内容 ④ 情報入手先
 - ⑤ 警察への届出の有無及び警察の対応状況
 - ⑥ その他把握している事項 ⑦ 今後の対応
 - ⑧ 緊急連絡担当者名及び連絡先
- ※第1報後も把握した情報を速やかに報告